



MANIALTEPEC

ALDEA LAGUNA

MEX  OAX
PUERTO ESCONDIDO

Una nueva comunidad situada en la montaña con alucinantes vistas a la Laguna de Manialtepec y al Océano Pacífico.



Conoce Aldea Laguna

A sólo 25 minutos de Puerto Escondido en dirección a la Laguna de Manialtepec, y lejos de la concentración y el impacto en las playas de la costa oaxaqueña, Aldea Laguna ofrece una forma de vida hasta ahora inédita en Puerto Escondido.



Nuestra Aldea

- Desde \$139,990 USD
- Unidades de 1 a 4 recámaras
- Desde 56,6 m² a 332,8 m²
- Sólo dos niveles
- Estacionamiento
- Balcón y terraza
- Casa Club
- Starlink
- AC
- Vista a la laguna y al mar
- Comunidad privada
- Property Management
- Albercas de agua salada
- Jardines de cultivo
- Biodigestores
- Manejo de residuos y compostaje
- Pet friendly
- Transporte

MANIALTEPEC
ALDEA LAGUNA

MEX OAX
PUERTO ESCONDIDO

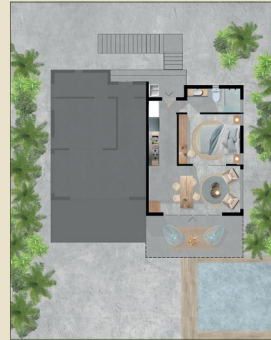
Con unidades disponibles en planta baja que te permitirán estar **más cerca de la alberca**, o espacios en el segundo piso con **inmejorables vistas**, los espacios interiores ofrecen **privacidad y confort** permitiendo que la luz, el aire fresco, el sol y todos los sonidos de la **naturaleza** formen parte de tu ambiente.



Veranda I



Planta alta



Planta baja

- Planta baja con terraza
- Planta alta con balcón
- 1 Habitación
- 1 Baño
- 1 Estancia
- Cocina
- 1 Estacionamiento
- Piscina compartida
- Área de lavado
- Vista a la laguna y al mar
- A/C: 38 m² / 409,03 sq ft
- Terraza: 16,6 m² / 178,68 sq ft



Veranda II



Planta alta



Planta baja

- Planta baja con terraza
- Planta alta con balcón
- 2 Habitaciones
- 2 Baños
- 2 Estancias
- 1 Cocina
- 1 Cocineta
- 2 Estacionamientos
- Área de lavado
- A/C: 76 m² / 818,06 sq ft
- Terraza: 33,2 m² / 357,36 sq ft
- Balcón: 33,2 m² / 357,36 sq ft



Villa



Planta baja



Planta alta

- 2 Habitaciones
- 2 Baños
- 2 Estancias
- 1 Cocina
- 2 Estacionamientos
- 1 Terraza
- 1 Balcón
- Área de lavado
- A/C: 76 m² / 818,06 sq ft
- Terraza: 16,06 m² / 178,68 sq ft
- Balcón: 16,06 m² / 178,68 sq ft



Residencia



Planta baja



Planta alta

- 4 Habitaciones
- 4 Baños
- 2 Estancias
- 1 Cocina
- 4 Estacionamientos
- 2 Balcones
- 2 Terrazas
- Área de lavado
- A/C: 152 m² / 1,636,12 sq ft
- Balcones: 33,2 m² / 357,36 sq ft
- Terrazas: 33,2 m² / 357,36 sq ft